



Bopp- und Bonifaziusstraße

Verkehrsausschuss am 22.11.2016

Klein/ Munoz Prado/ Ingenthron

Bopp- und Bonifaziusstraße

Inhalt

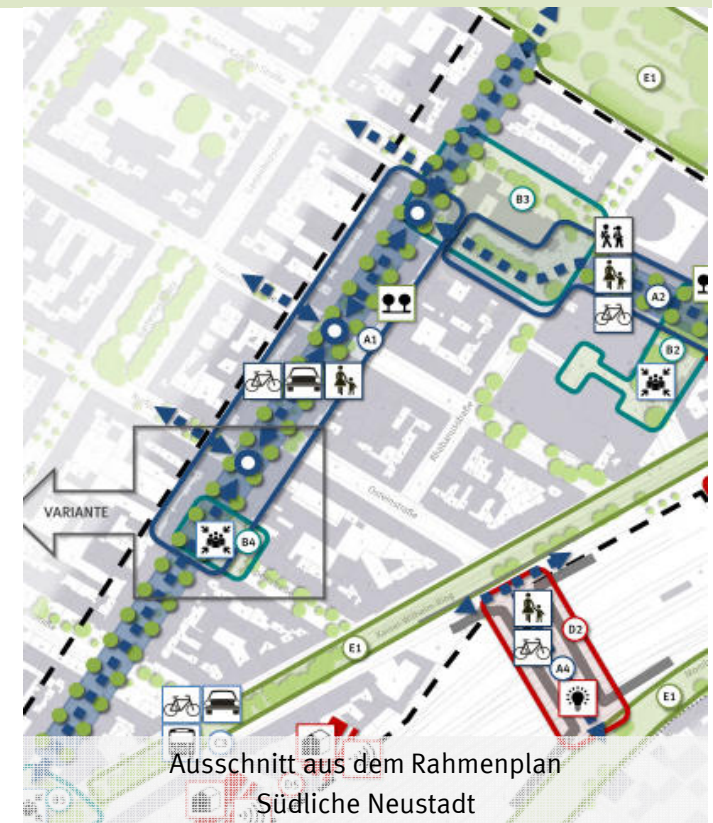


Landeshauptstadt
Mainz

1. Einleitung
2. Status-Quo
 - Defizite im Bestand
 - Was kann besser werden
 - Zieldefinition
3. Prüfung Einbahnstraße
4. Vorstellung der Planung
5. Fazit & Diskussionsrunde



- Hauptziel: Aufwertung des Eingangs in die Neustadt
- Vorgeleistete Arbeit:
 - Rahmenplan südliche Neustadt
 - Vorplanung
- Die vorgestellte Planung ist Grundlage zur Diskussion und ist ergebnisoffen



Einleitung Es war einmal...



Landeshauptstadt
Mainz

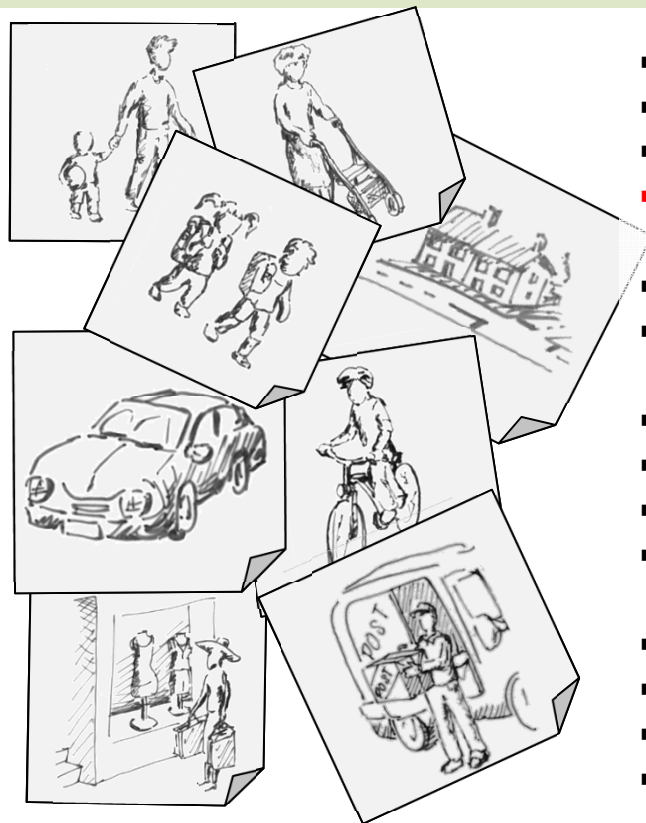


Stadtplanungsamt, Abteilung Verkehrswesen

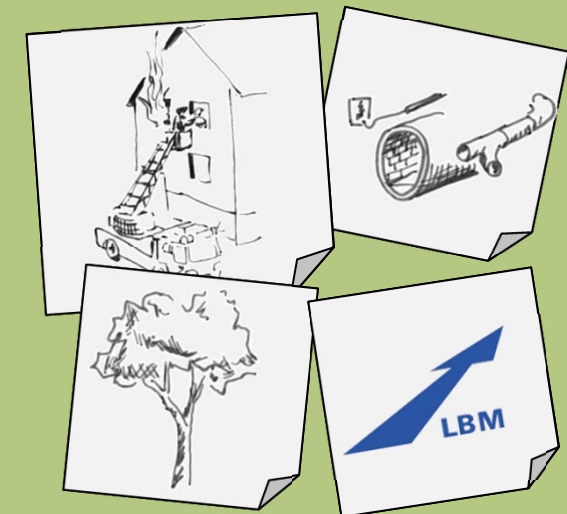
Einleitung Interessen der Nutzer und Vorgaben



Landeshauptstadt
Mainz



- Zu Fuß Gehende:
- Breitere Gehwege
- Barriere-freiheit
- **Schulwegsicherheit**
- Radfahrende
- Sichere Wege
- MIV:
- Verkehrsfluss
- Parkraum
- Übersichtlichkeit
- Anlieger
- Aufwertung
- Beruhigung
- Gute Erschließung

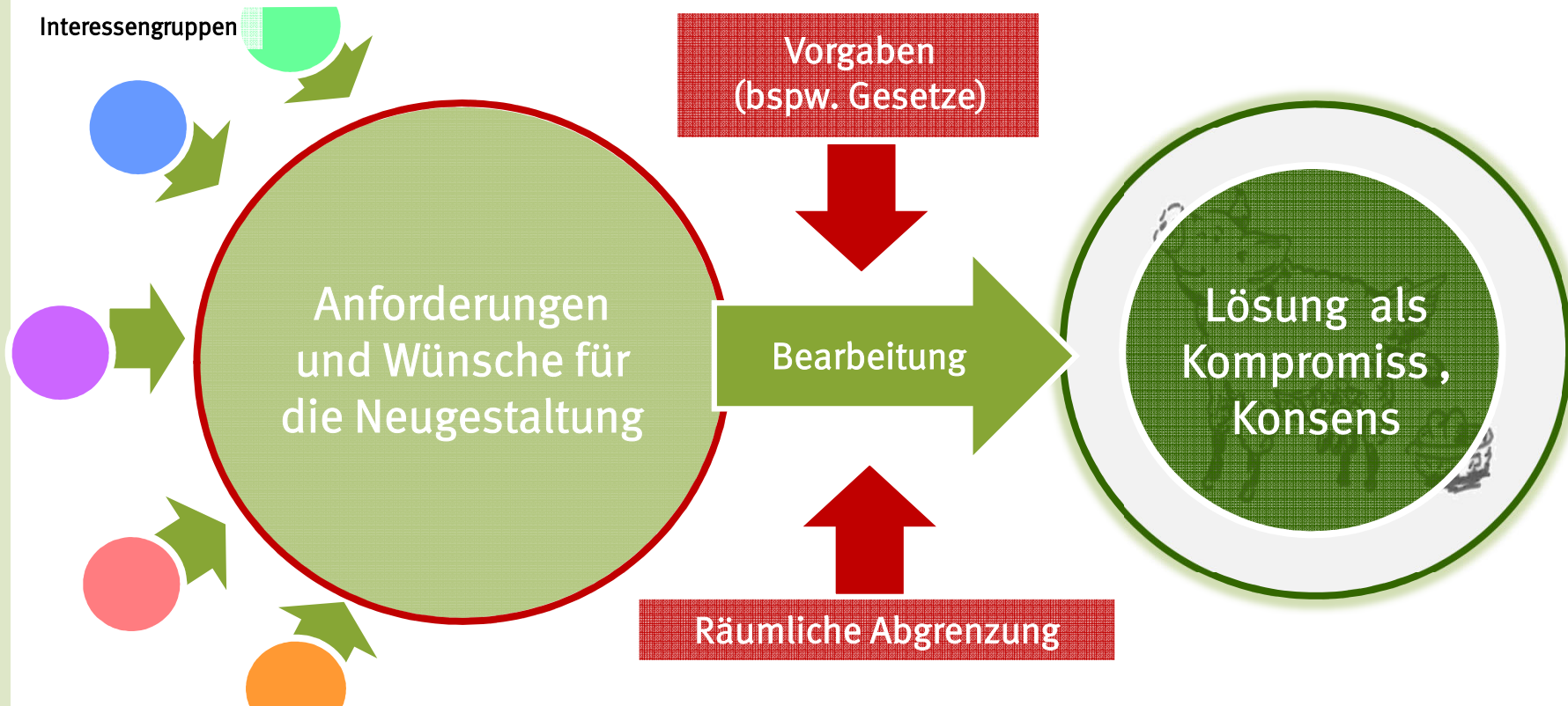


Feuerwehr (Rettungswege)
Natur
Landesstraße
Leitungsträger

Einleitung Lösung als Kompromiss, bzw. Konsens



Landeshauptstadt
Mainz



Status-Quo
Defizite im Bestand

Was kann besser werden?



Landeshauptstadt
Mainz

1. Unübersichtlicher Verkehrsraum

Umstrukturierung des
Verkehrsraums

2. Unattraktive Gestaltung

Aufwertung durch
Neubau

3. Barrierefreiheit fehlt

Implementierung der
Barrierefreiheit

3.

Auch in Zukunft wird die südliche Neustadt stark beansprucht

1. Umstrukturierung des Verkehrsraums

- Gehwege verbreitern
- Radfahrende auf die Fahrbahn
- Neuordnung des ruhenden Verkehrs im Seitenraum
- Klare Strukturen – Lineare Gestaltung
- Kontaktpunkte von Hindernissen bereinigen
- Einführung eines verkehrsberuhigten Geschäftsbereiches
- Verbesserung der Sicherheit im Schulwegenetz



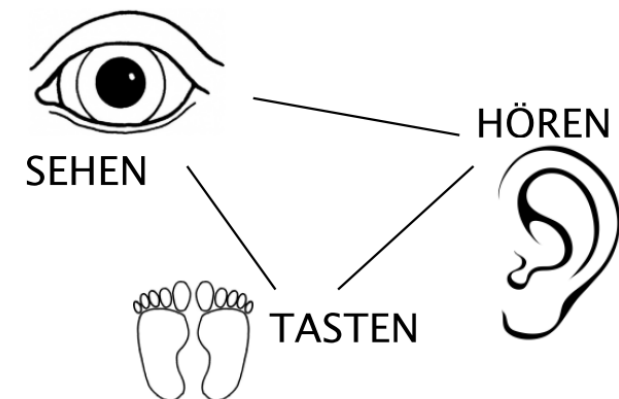
2. Aufwertung

- Neue Beläge, Gehweg mit Plattenbelag
- Baumscheiben begehbar gestalten
- Neue Bäume pflanzen
- Bestehende Bäume weitestgehend erhalten
- Neue Beleuchtung



3. Implementierung der Vorgaben zur Barrierefreiheit

- Blindleitelemente in Kreuzungsbereiche
- Farbkontrastierung der Beläge
- Differenzierte Querung
(Nullabsenkung für Rollstuhlfahrende)



Status-Quo Eckdaten



Landeshauptstadt
Mainz

Verkehrsbelastung:

7160 DTV₂₀₁₆ in Ri. Kaiserstraße

13.413 DTV₂₀₁₆ in Ri. Kaiser-Wilhelm-Ring

Straßenzustand:

Fahrbahn ist sanierungsbedürftig

Sicherheit:

Unfallhäufungsstelle

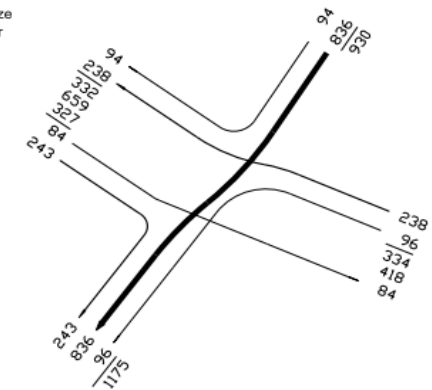
Geschwindigkeitsmessung unauffällig

Bonifaziusplatz ist nicht ausreichend beleuchtet

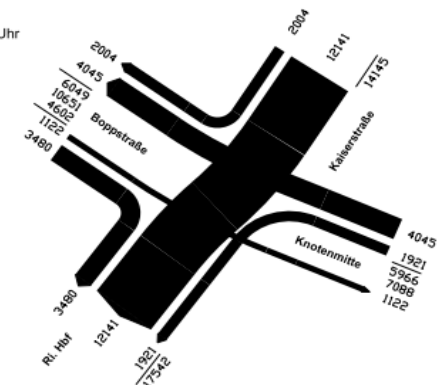
Umfeld:

Boppstraße ist die Hauptgeschäftsstraße der Neustadt
Bonifaziusplatz /-straße ist der Eingang in die Neustadt
und Teil des Schulwegenetzes

Vormittagsspitze
7.45 - 8.45 Uhr
in Kfz/h



Tageswert
6.00 - 22.00 Uhr
in Kfz/16h





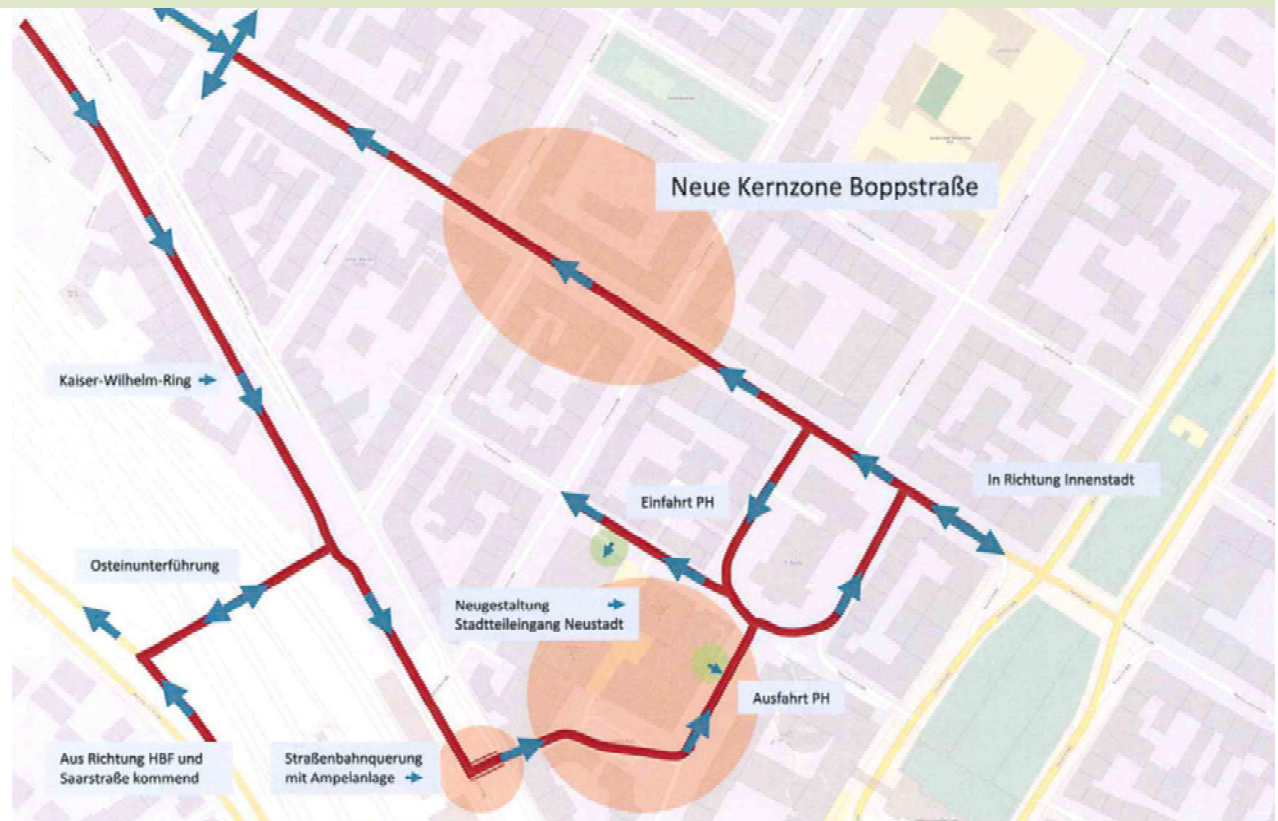
Boppstraße als Einbahnstraße? pro & contra

Boppstraße als Einbahnstraße? Konzept



Landeshauptstadt
Mainz

Konzept erstellt von der
CDU Mainz-Neustadt



Stadtplanungsamt, Abteilung Verkehrswesen

Boppstraße als Einbahnstraße? Vor- und Nachteile



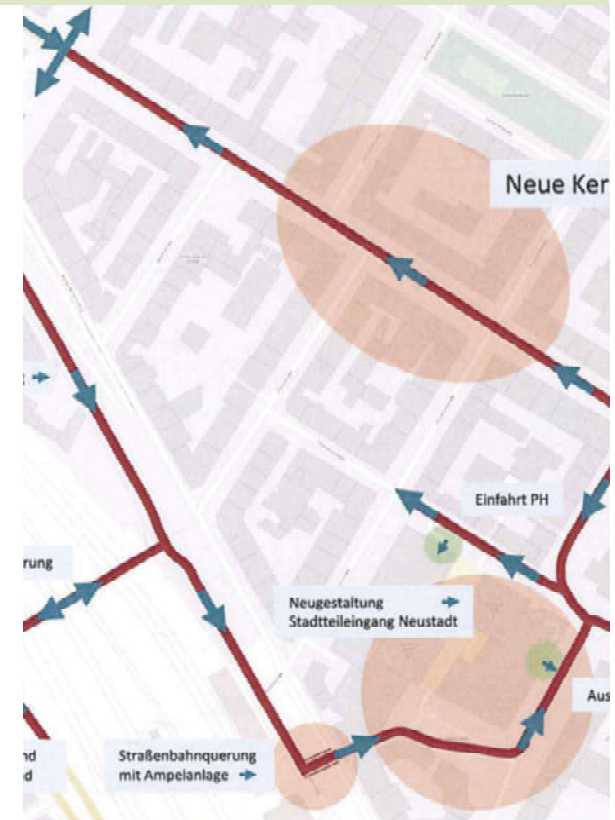
Landeshauptstadt
Mainz

Vorteile

- + **Ruhender Verkehr**
Erhalt der Stellplätze
Evtl. mehr Stellplätzen
- + **Raum**
Platzgewinn in Boppstr.

Nachteile

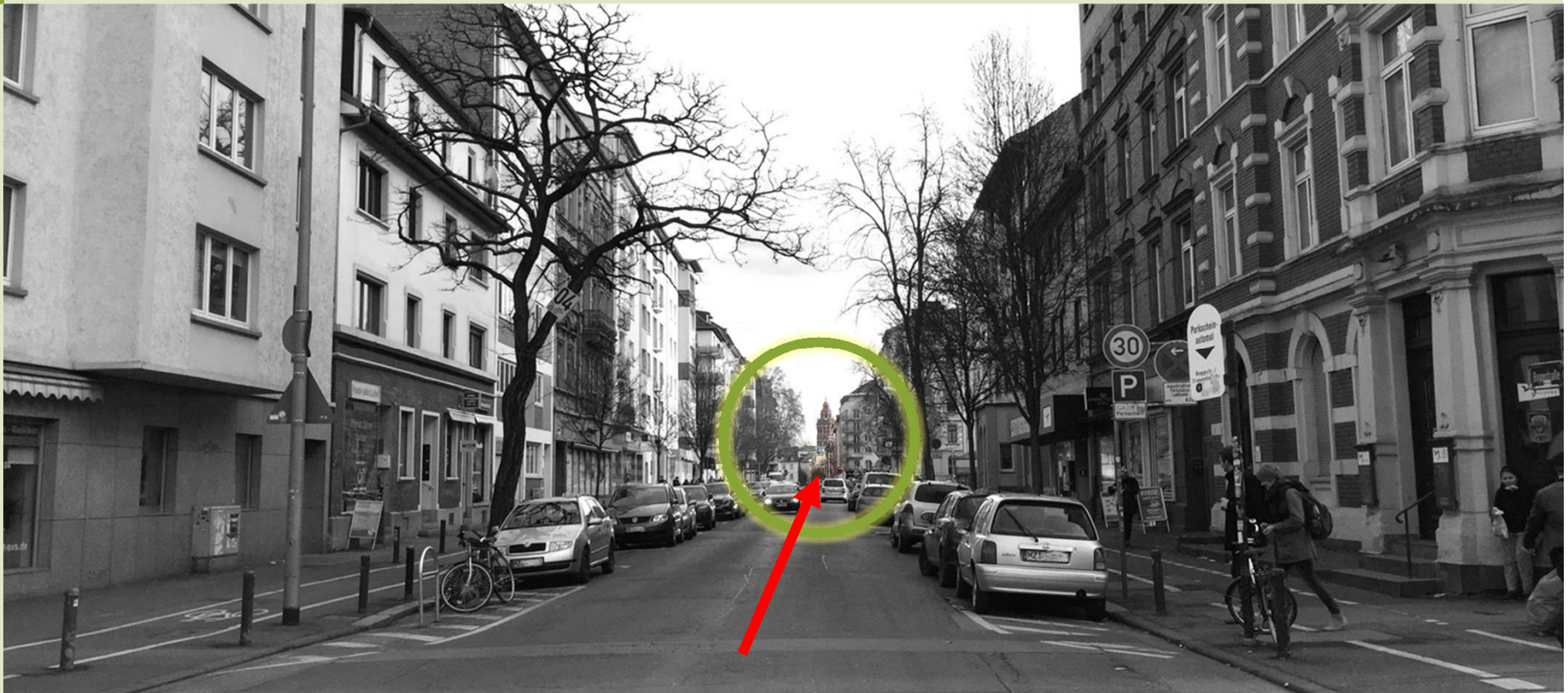
- **Städtebau**
Verlust der Sichtachse zum Dom
- **Platzverluste** in Erthalstr.
- **Umwelt**
Umwege (Mehrstrecke)
werden im Kauf genommen
- **Handel**
Geschäfte nur in einer
Richtung erreichbar
- **Landesstraße**
Umwidmung von Straßen erf.
- **Verkehr**
Verlagerung+Sicherheit



Boppstraße als Einbahnstraße? Städtebau



Landeshauptstadt
Mainz

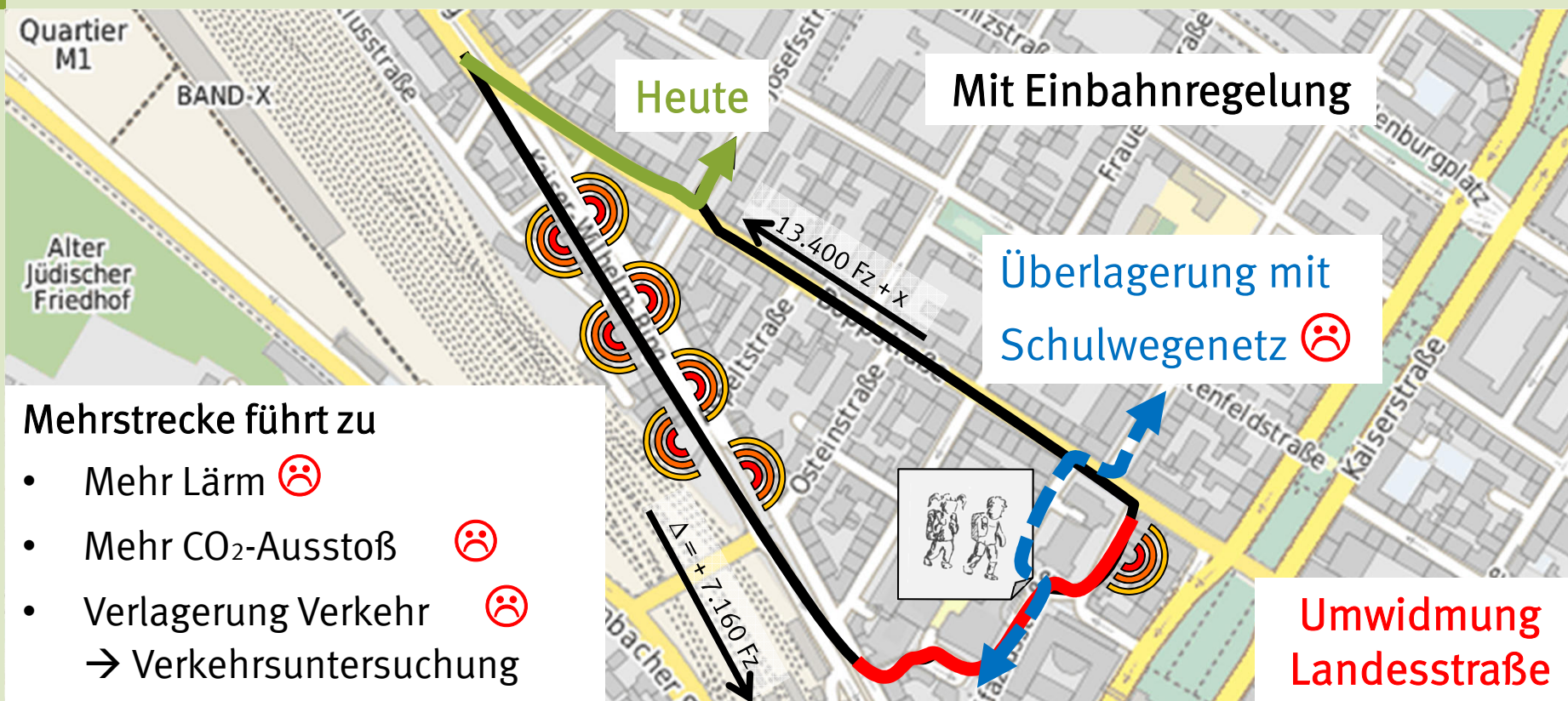


Stadtplanungsamt, Abteilung Verkehrswesen

Boppstraße als Einbahnstraße? Umwelt + Verkehr



Landeshauptstadt
Mainz



Mehrstrecke führt zu

- Mehr Lärm ☹️
- Mehr CO₂-Ausstoß ☹️
- Verlagerung Verkehr ☹️
→ Verkehrsuntersuchung

Umplanung der Boppstraße



zw. Kaiser-Wilhelm-Ring
und Aspeltstraße



zw. Aspeltstraße und
Bonifaziusplatz

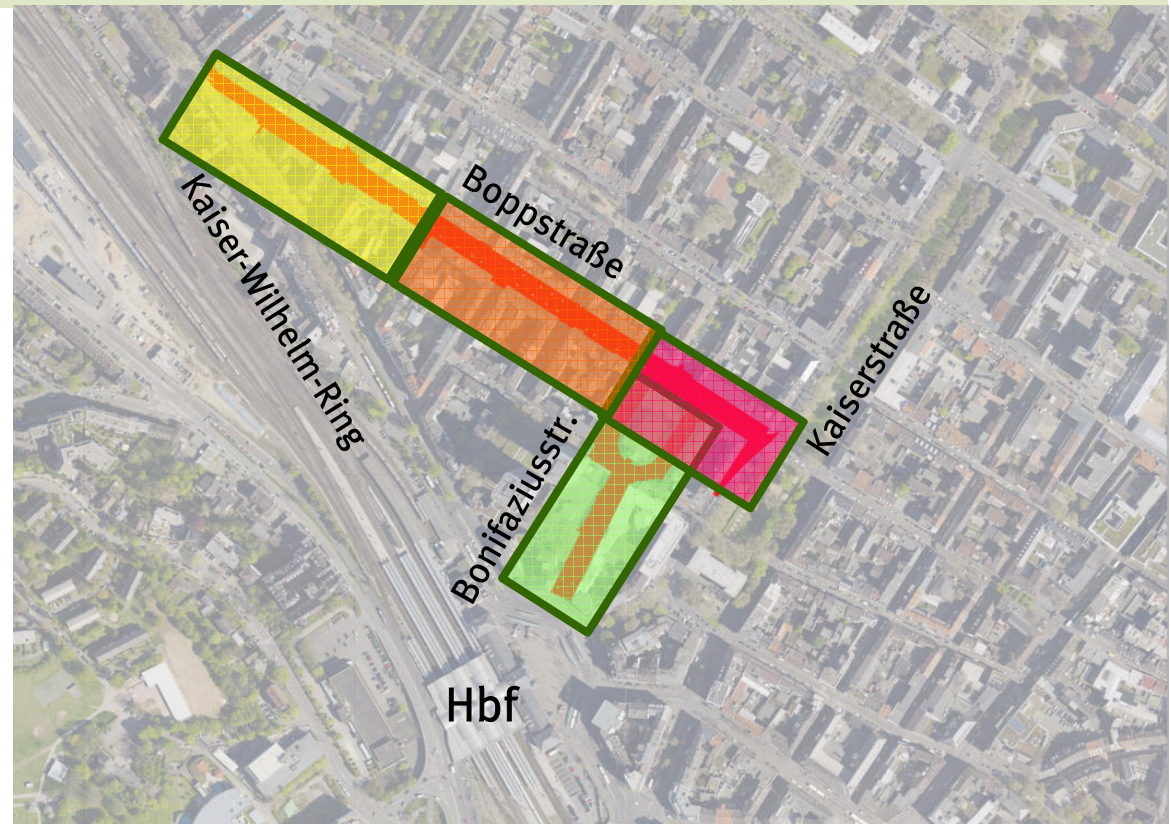


zw. Bonifaziusplatz
und Kaiserstraße

Umplanung Bonifaziusstraße/-Platz



zw. Bahnhofsvorplatz
und Boppstraße



Planung
Planung (in Bildern, nicht PDF) werde ich morgen anpassen



Landeshauptstadt
Mainz

Fazit Übersicht



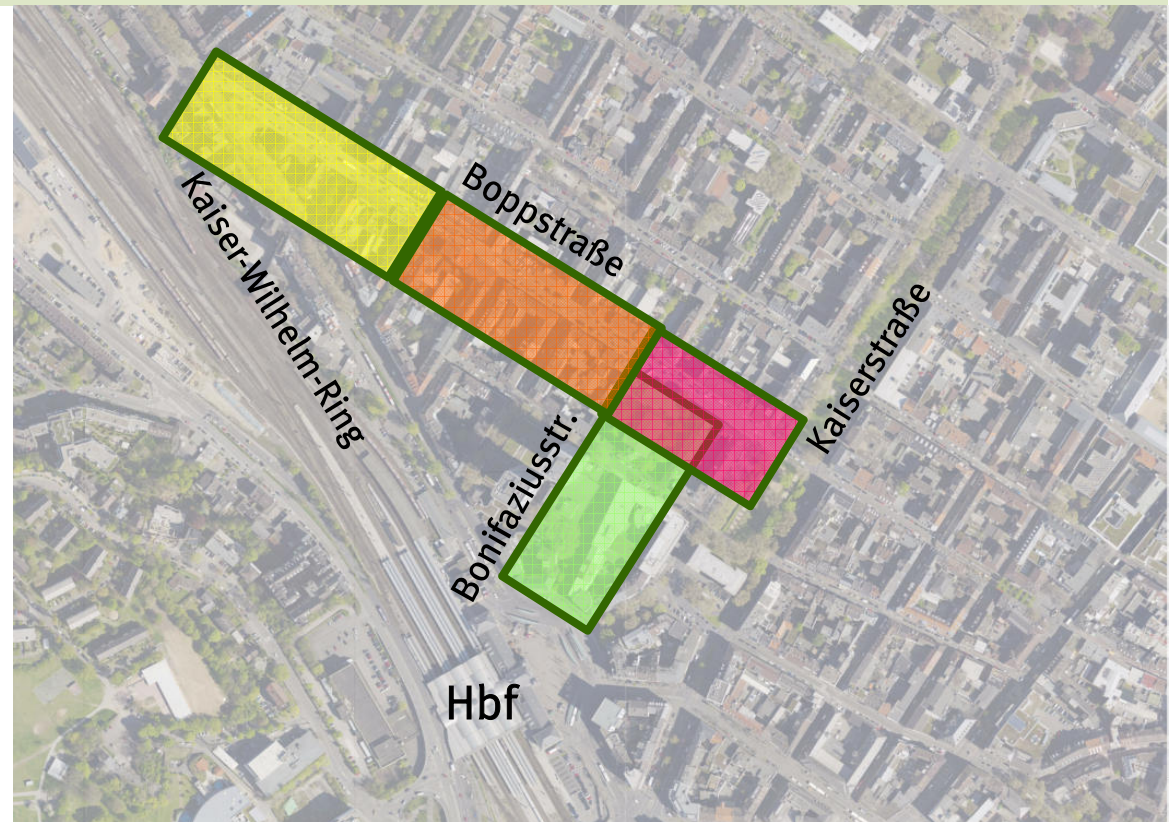
Landeshauptstadt
Mainz

- **Parkplatzbilanz**
- **Barrierefreiheit**
- **Aufwertung**
- **Verkehrssicherheit**
- **Schulwegesicherheit**

Fazit Parkplatzbilanz



Abschnitt	Heute	Planung	Differenz
	44	34	-10
	49	42	-7
	11	11	0
	82	57	-25
Summe	186	144	-42



Fazit Parkplätze - Ausgleichsmöglichkeiten



Landeshauptstadt
Mainz

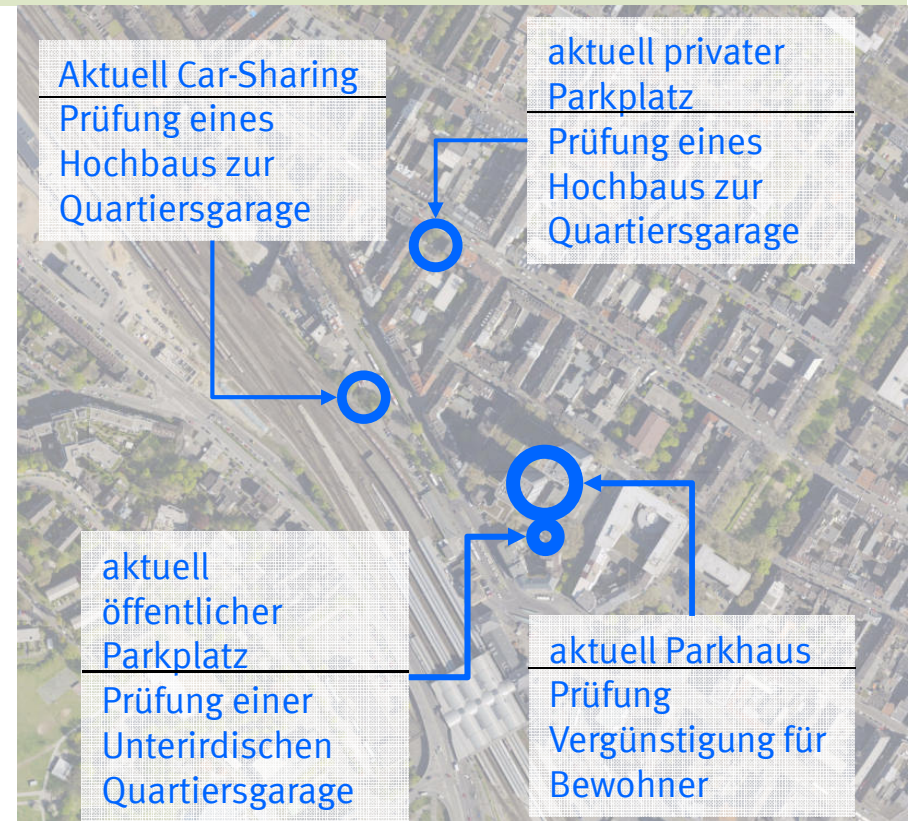
Ausgleich in Quartiersgarage

- Verlagerung in die Bonifaziustürme
- Erthalplatz
- Aspeltstraße
- Osteinstraße

Alternative

- Kein Ausbau des Bonifaziusplatzes

→ $\Delta P = 25$ ↔ Schulwegesicherheit ⚡



Fazit Barrierefreiheit



Landeshauptstadt
Mainz

Eine Stadt für alle!



Stadtplanungsamt, Abteilung Verkehrswesen

Fazit Aufwertung



Landeshauptstadt
Mainz

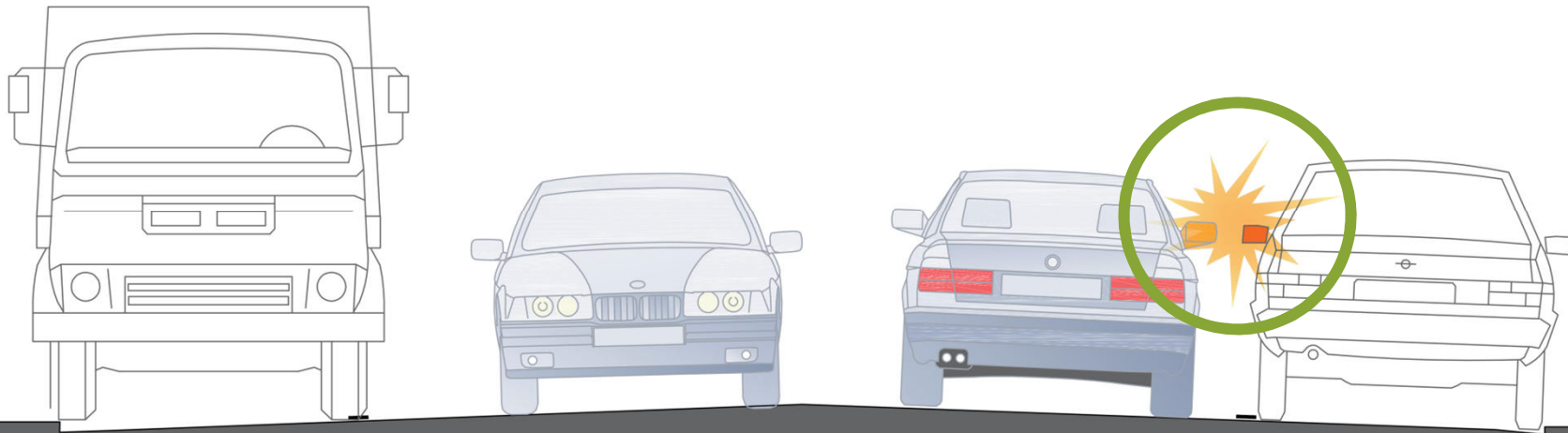
- Attraktivität fördert die Standortsicherung!
Handel profitiert (siehe bspw. Gaternfeldplatz)
- Mehr Raum für Mensch und Natur (Bäume)
- Angsträume beseitigen
- Identifikation mit der Stadt
- Bessere Integration der Neustadt mit dem Bahnhof
- Immobilienaufwertung + Lärminderung

Fazit Verkehrssicherheit



Landeshauptstadt
Mainz

- Aufhebung des Unfallschwerpunktes
- Radfahrende werden auf der Fahrbahn als Verkehrsteilnehmer wahrgenommen
- Weniger Konflikte Rad/Fuß



Fazit Schulwegesicherheit



Landeshauptstadt
Mainz

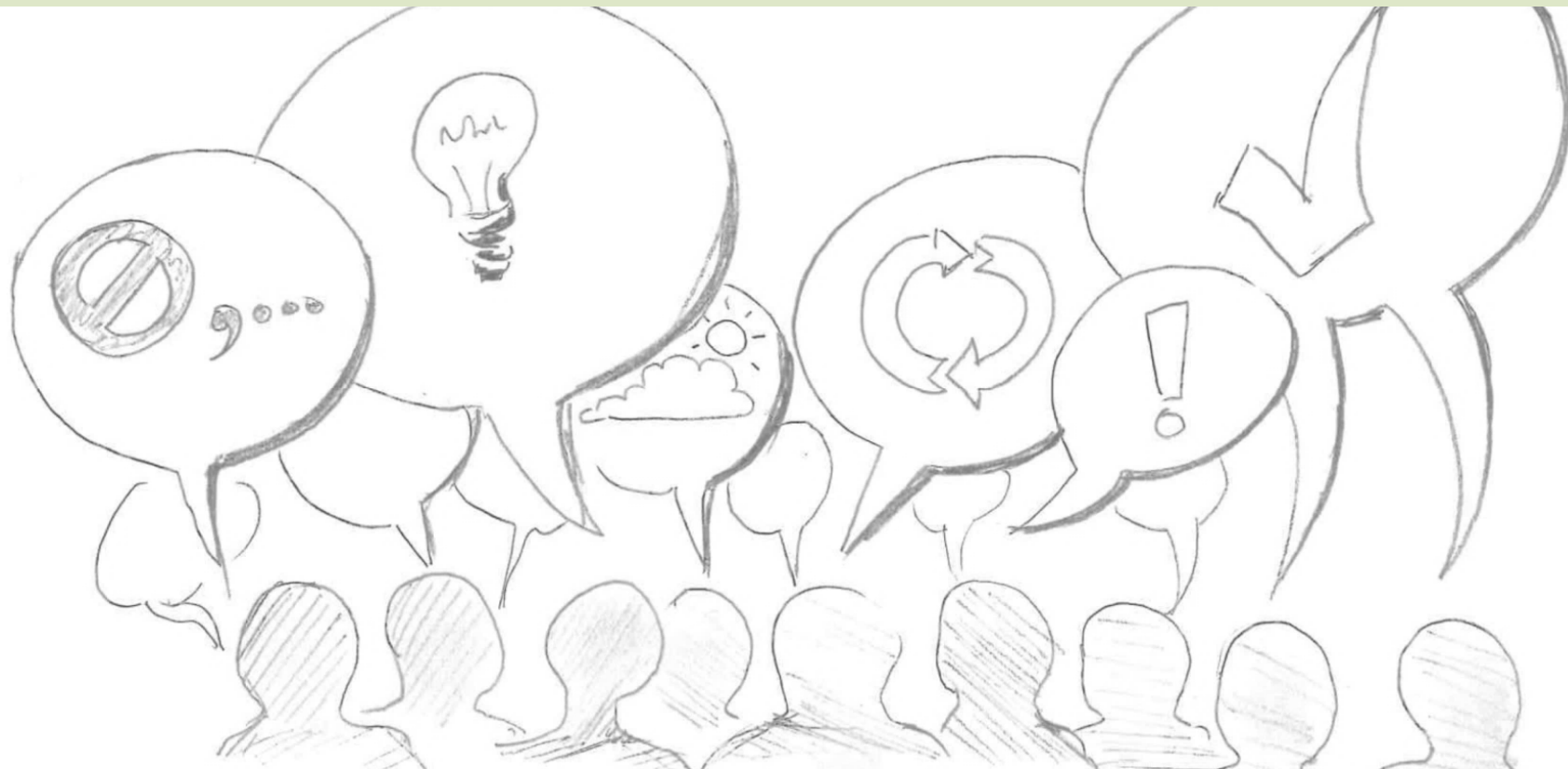
- Bessere Wahrnehmung
- Vorrang vor MIV
- Wege besser beleuchtet (soziale Sicherheit)



Diskussion



Landeshauptstadt
Mainz



Stadtplanungsamt, Abteilung Verkehrswesen